



RELOCALISER L'ÉNERGIE : UN LEVIER DE RÉSILIENCE POUR VOTRE TERRITOIRE

ECLR Occitanie vous accompagne



Prononcer "éclair"



Les collectivités et les citoyens d'Occitanie se mobilisent pour reprendre en main les enjeux et les projets d'énergies renouvelables.

Nous les accompagnons.

Face à l'envolée des prix et aux enjeux climatiques,
les énergies renouvelables sont indispensables.
La **méthode** de développement compte !



Passer d'une énergie subie
à une **trajectoire pilotée**
localement et qui
embarque tout le territoire.



Maximiser les retombées
économiques locales

100 €
investi dans un
projet EnR citoyen

250 €*
de retombées
locales



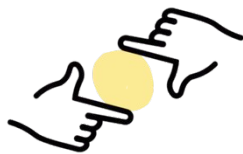
Investir dans des partenariats
public-privé pour des projets qui
bénéficient au territoire.

* Etude Ademe 2019

Collectivités : Quel(s) rôle(s) choisir pour des EnR qui bénéficient au territoire ?

Implication :

(Temps, investissement, risque ...).



ENCADRER

Éviter de subir

Créer un cadre partagé et une vision du "bon" développement des énergies renouvelables locales.

Outils : Charte, Règles d'urbanisme, Mise en concurrence, etc.



SOUTENIR

de beaux projets

Favoriser des projets "qualitatifs" :

Etudes de potentiel ENR et mise à dispo du foncier public, Appui à la création société locale d'EnR, prévoir du temps agent sur de l'ingénierie EnR, etc.



CO-PORTER

avec d'autres acteurs

Partager les risques, les investissements et les retombées économiques avec d'autres acteurs.

Exemple : Entrer au capital d'une **SAS locale**, Aider la création d'une société citoyenne, Créer une boucle d'**autoconsommation collective**, Création **SEM** d'investissement

PORTER EN PROPRE

des projets publics



Investir et porter le risque afin de tout maîtriser de A à Z, et maximiser les retombées locales.

Création régie
DSP mutualisée
Internalisation compétence

Bénéfices

(Retombées éco, appropriation, souveraineté)



→ L'offre de services d'ECLR



PLANIFIER & DIALOGUER

Passer d'un développement subi à une planification territoriale des EnR

- **Stratégie énergétique** concertée pour le territoire (PCAET, schéma directeur, charte EnR etc.)
- **Appui à la mise à disposition du foncier** public pour encourager des projets à forts bénéfices socioéconomiques
- **Ingénierie du dialogue territorial** : facilitation d'une gouvernance multi-acteurs de l'enjeu énergétique
- **Production de supports** pour faciliter l'appropriation des enjeux techniques
- Animation "ciblée" de **formats de dialogue** : Réunion publique, atelier Energie-Mix, Fresques, jeux sérieux, ETAPE Paysage, Destination TePos, etc.



PRODUIRE & CONSOMMER

Créer des circuits courts de l'énergie

- Impulsion de **communautés d'énergie** rassemblant collectivités et citoyens
- **Développement** de la structure citoyenne existante pour se **diversifier** ou porter de **plus grands projets**.
- Programme pour faciliter l'essaimage de communautés d'énergie sur le modèle de **l'autoconsommation collective**
- **Communication** : Conseil et outillage pour recruter des consommateurs ou bénévoles ou levée de fonds.
- **Juridique** : Appui à la rédaction des documents (statuts, règlement intérieur, contrats de vente, etc.)
- **Modélisation économique** : de la stratégie financière, conseils et appui à la recherche de subvention.



NÉGOCIER

Sécuriser les intérêts de la collectivité face aux opérateurs privés.

- Ingénierie du **partenariat** (Public-Privé) : contractualisation foncière, mise en concurrence des opérateurs
- **Appui à la négociation des accords** : Structuration des partenariats pour garantir un droit de regard de la collectivité sur la gouvernance
- **Entrée au capital** : Accompagnement technique pour l'investissement de la collectivité dans la société de projet.
- **Appui sur le plan d'affaires** : analyse du modèle éco proposé (s'assurer de la justesse des loyers et autres bénéfices locaux)
- **Pilotage de la concertation** : Organisation et animation de démarches participatives pour permettre un projet territorial bien approprié par les acteurs locaux.

Nos outils pédagogiques pour monter un projet EnR

Participation dans la SPV	PHASE DÉVELOPPEMENT (100% fonds propres associés)			PHASE CONSTRUCTION (20% fonds propres associés - 80% banque)		
	Développeur	COMMUNE	AUTRE ACTEUR TERRITOIRE	Développeur	COMMUNE	AUTRE ACTEUR TERRITOIRE
En %						
SCÉNARIO #1	100%	0%	0%	100%	0%	0%
SCÉNARIO #2	70%	30%	0%	70%	15%	15%
SCÉNARIO #3	70%	10%	20%	70%	10%	20%
En €	Budget ~800 K€			Budget ~30 M€ soit 6 M€ en fonds propre		
SCÉNARIO 1	800 K€	0€	0€	6 M€	0€	0€
SCÉNARIO 2	560 K€	240 K€	0€	4,2 M€	0,9 M€	0,9 M€
SCÉNARIO 3	560 K€	80 K€	160 K€	4,2 M€	0,6 M€	1,2 M€

La Moulinette

Chiffrez vos retombées locales

Un outil exclusif pour comparer les bénéfices économiques entre plusieurs scénarios de montage et d'investissement dans un projet d'énergies renouvelables.

Un outil créé par ECLR Occitanie



EnRisk

Jeu sérieux pour appréhender les étapes et les risques à lever pour développer un projet EnR : zoom sur la gouvernance et l'investissement.



FRIZZLE

Jeu de cartes entre la frise et le puzzle (d'où le nom) pour s'approprier les étapes clés et les rôles dans un montage de projet d'EnR citoyen



Dans la peau d'un projet EnR citoyen

Par groupe de 4 à 8, jeu de rôles pour vivre des cas pratiques de décisions à prendre dans une société d'énergie citoyenne sur divers sujets.

[En savoir plus](#) sur les outils pédagogique de notre réseau :



Investir en propre	Investir avec des partenaires	Appuyer la levée de fonds citoyenne	Le recours aux dispositifs d'aides
<p>La collectivité finance seule son installation (ex: toiture de mairie ou d'école).</p>	<p>La collectivité s'associe à d'autres acteurs du secteur et/ou du territoire (coopérative citoyenne, agriculteurs, entreprises locales).</p>	<p>Soutenir la mobilisation de l'épargne habitante pour maximiser les retombées économiques locales.</p>	<p>Mobiliser les dispositifs de soutien nationaux ou spécifiques à l'Occitanie.</p>
<p>Bénéfice : Maîtrise totale de l'ouvrage, de l'énergie produite et des retombées économiques.</p> <p>Méthode : installation pour ACI, ACC patrimoniale, ou ACC ouverte</p>	<p>Bénéfice : Partage des risques et des investissements tout en gardant une gouvernance locale.</p> <p>Méthode : société territoriale dédiée, pacte d'associés, etc.</p>	<p>Bénéfice : 1€ investi = 2,5€ de retombées locales</p> <p>Méthodes :</p> <ul style="list-style-type: none"> → souscrire parts sociales → souscrire CCA → se porter garant auprès de la banque 	<p>AAP Région : Jusqu'à 35 000 € d'aide pour les études de faisabilité et des primes à l'investissement.</p> <p>Dispositif "Aux EnR Citoyens" : Un soutien de l'AREC dédié aux projets de moins de 500 kWc pour booster l'émergence.</p> <p>Fonds Energie Partagée : investissement de l'épargne citoyenne nationale</p> <p>Fonds européens : des dispositifs peuvent financer du temps humain (Leader, Enercom Facility)</p>
	<p>Le + ECLR : Appui juridique pour structurer le partenariat et sécuriser la place de la collectivité dans la société de projet.</p>	<p>Le + ECLR : Expertise pour mobiliser les citoyens, créer la structure (SAS, Coopérative) et gérer la collecte (parts sociales, comptes courants d'associés).</p>	<p>Le + ECLR : Expertise sur les mécanismes de financement et appui à la constitution de dossiers pour bénéficier des aides.</p>

→ Retour d'expérience : territoire accompagné par ECLR

Appui à l'émergence et à l'animation de **communautés énergétiques (ACC)**

ECLR a accompagné le **PNR Corbières Fenouillèdes** et les acteurs du territoire à relever le défi de l'émergence d'**opérations d'autoconsommation collective** en milieu rural très dispersé.

→ Formations, conseil et appui pour choisir les **montages contractuels** et les modèles de gouvernance

→ **Communication** des boucles d'autoconsommation collective : choix cibles, réalisation flyer, documents d'information, appui à l'organisation de l'inauguration

→ Appui aux réflexions sur la pertinence de la création d'une **PMO territoriale mutualisée**

Résultats :

Une boucle locale d'énergie où l'électricité produite sur le toit d'un **hangar agricole** (100kwc) est consommée en circuit court par les habitants et les professionnels du village (miellerie, gîte, fromagerie), réunis au sein de l'association Verdoble Durable.

Mise en service : Février 2025.

D'autres opérations se développent + un accompagnement sur le volet flexibilité de usages et sobriété.



→ Retour d'expérience : territoire accompagné par ECLR

Appui à l'élaboration d'un schéma de développement du photovoltaïque

ECLR a accompagné le **Pays de Mirepoix** et les acteurs du territoire à élaborer un **schéma de développement du photovoltaïque** sur son territoire, en partenariat avec le bureau d'études technique ENCIS.

- Conception d'une **démarche de concertation** multi-acteurs
- **Formations** des élus et techniciens
- Co-construction d'une **charte de développement** traduisant les engagements partagés entre le territoire et les porteurs de projets (qualité, gouvernance, retombées locales).
- Appui méthodologique à la **planification énergétique, en lien avec les diagnostics produits par ENCIS,**

Résultats :

Une charte et un schéma de développement concertés avec les acteurs du territoire.



Date de réalisation : 2025

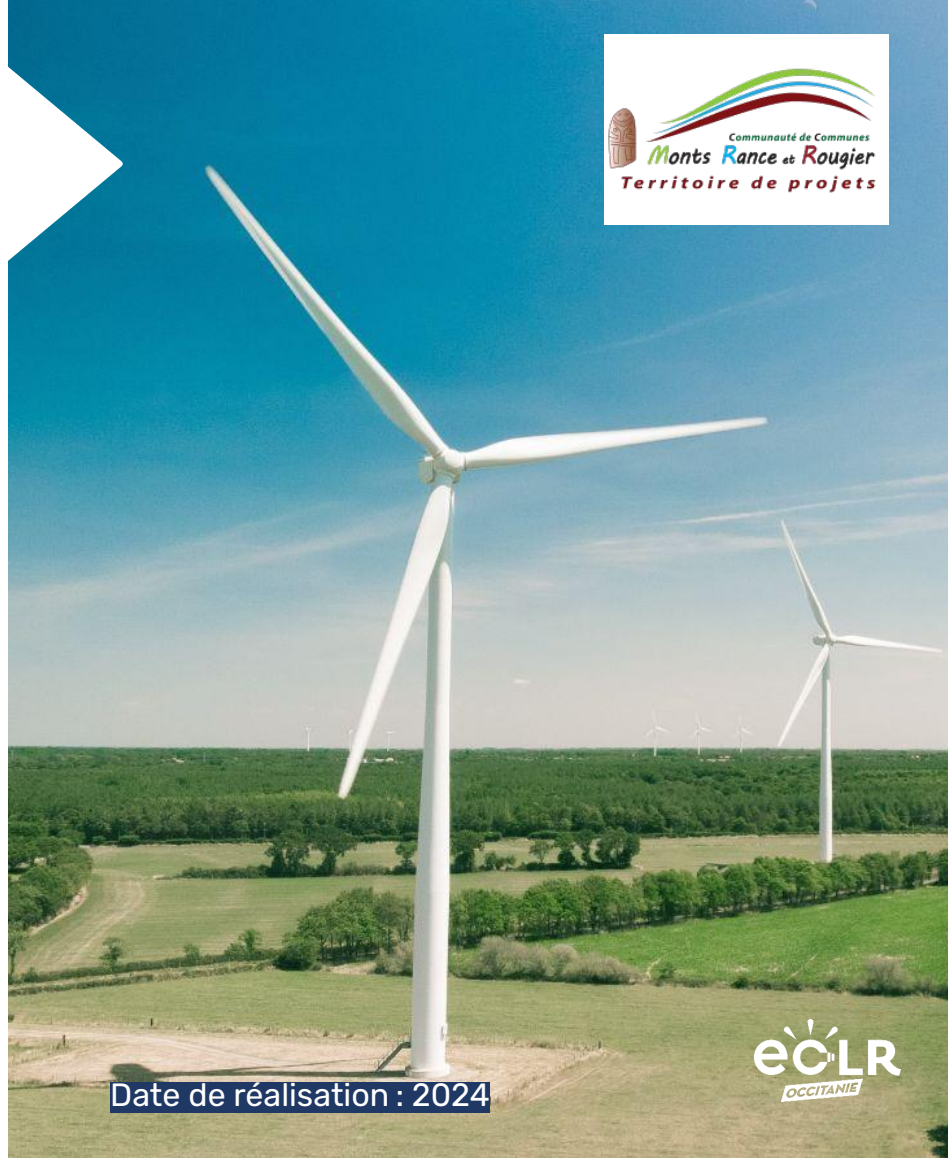


Accompagnement à la **négociation** pour un projet éolien co-développé

ECLR a accompagné la collectivité dans la négociation avec un opérateur privé, afin d'évaluer et de sécuriser une participation équilibrée au capital et à la gouvernance de la future société de projet. Notre intervention a permis à la collectivité de clarifier ses enjeux et de prendre une décision éclairée.

- **Cadrage stratégique** : Appui à la définition des objectifs, des attentes et des leviers de négociation pour la collectivité.
- **Analyse experte** : relecture critique du business plan et analyse approfondie des propositions de l'opérateur
- **Élaboration de scénarios économiques** et de participation territoriales et citoyennes, incluant une analyse des retombées locales pour maximiser l'impact territorial du projet.
- **Assistance à la négociation** : Appui technique et opérationnel pour défendre les intérêts de la collectivité, notamment en matière de gouvernance et de bénéfices socio-économiques lors des échanges avec l'opérateur ou dans la préparation des entretiens.

Résultats : Grâce à cet accompagnement, la collectivité a pu évaluer sereinement les conditions proposées et prendre une décision souveraine : elle a décidé de ne pas s'engager dans le projet, les termes proposés n'étant pas conformes à ses attentes initiales et à ses priorités stratégiques. Cela a permis d'éviter un engagement non optimal et de préserver ses marges de manœuvre futures.



Date de réalisation : 2024

NOTRE ÉQUIPE & ses expertises

Les salariées d'ECLR proposent des compétences multiples : économique, financier, juridique, facilitation, communication, concertation, etc.



Sandrine CLARISSE

Experte en modélisation économique & co-développement

06.30.14.61.97

sandrine.clarisse@ec-lr.org



Alenka DOULAIN

Experte en ACC & dialogue territorial de l'énergie

06.41.57.15.78

alenka.doulain@ec-lr.org



Nadja FIORI

Experte en accompagnement de projets multiacteurs

07.77.25.80.23

nadja.fiori@ec-lr.org



Clémence SOUID-PONCELIN

Experte en concertation & mobilisation citoyenne

06.44.07.65.91

clemence.soud-poncelin@ec-lr.org

NOTRE MISSION & ÉCOSYSTÈME



ECLR Occitanie est une association loi 1901. Notre mission est de fédérer et accompagner tout un réseau d'acteurs qui agissent pour la réappropriation de l'énergie. Nous sommes le relais régional du mouvement Énergie Partagée, en Occitanie et nous sommes partie prenante des Générateurs Occitanie, aux côtés de l'Agence Régionale de l'Énergie et du Climat et des Syndicats départementaux d'énergie.



Notre réseau est composé de 10 000 citoyens et 150 collectivités locales, qui ont fait le choix d'investir dans des projets d'énergies renouvelables pour relocaliser l'énergie.

NOS PARTENAIRES :



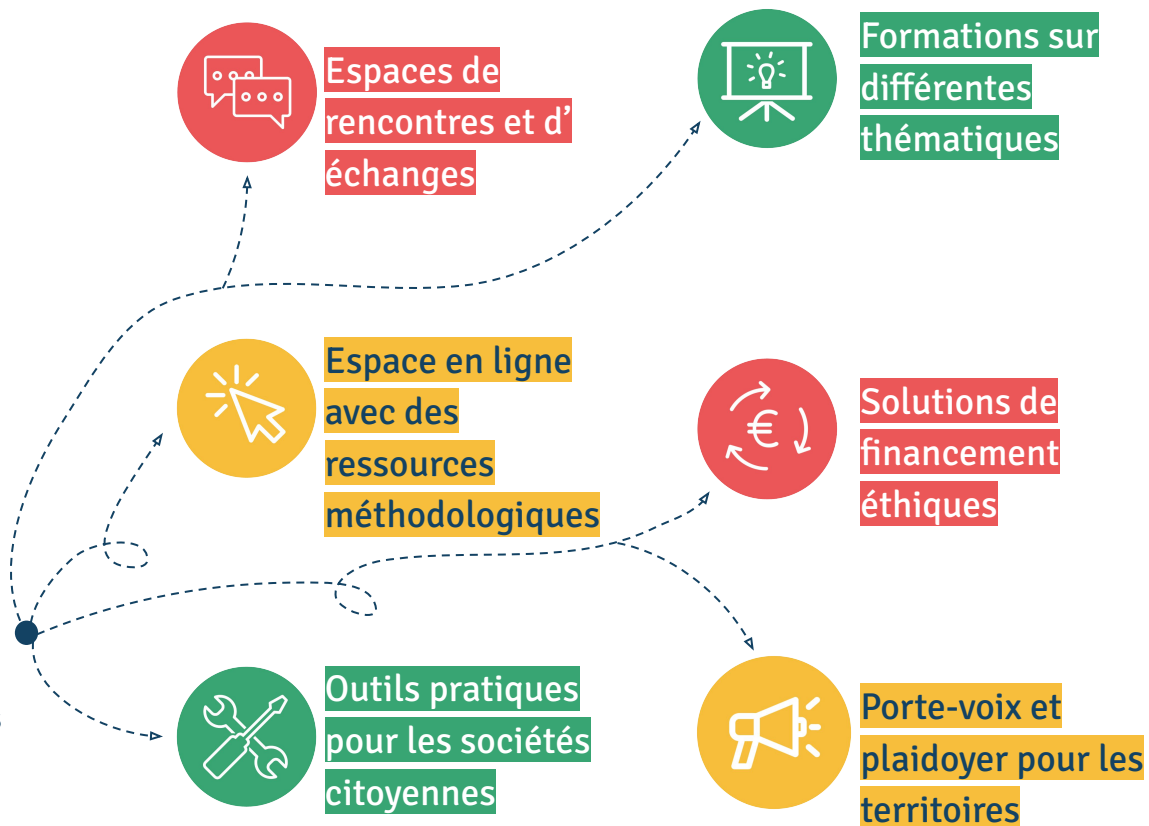
Projet cofinancé par le Fonds Européen de Développement Régional



Rejoignez le mouvement, adhérez à **ECLR** et **Energie Partagée** !

En adhérent à ECLR, vous êtes automatiquement adhérent d'Énergie Partagée et avez accès aux services des deux associations.

Vous bénéficiez de l'expertise d'un réseau de près de 15 ans et fédérant plus de 480 initiatives en France.



Collectivités, à vous de jouer !

Contactez-nous et nous
vous accompagnerons
à relocaliser l'énergie pour
votre territoire.



→ Recevoir le bulletin Energies Communes



ec-lr.org



[Recevoir l'infolettre mensuelle](#)



Nous suivre sur les
réseaux sociaux